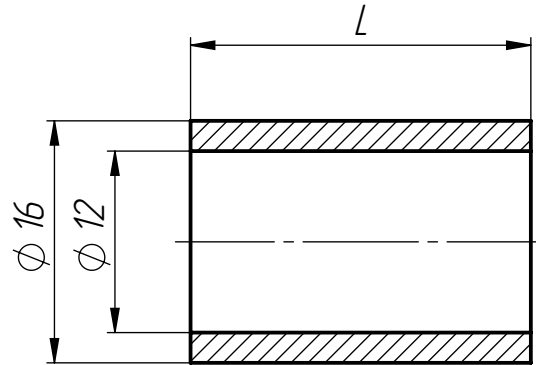


	ЖУК.01.02.01	
--	--------------	--

$$\sqrt{Ra\ 6,3(\sqrt{\quad})}$$


	L
<i>ЖУК.01.02.01</i>	<i>22.5</i>
<i>ЖУК.01.02.01-01</i>	<i>19.5</i>

1. *Размеры для справок.
2. Общие допуски по ГОСТ 30893.1: H12, h12, ± IT12/2.

Подп. и дата						ЖУК.01.02.01						
						Дистанционная втулка	Лист.			Масса	Масштаб	
	Изм.	Лист	№ докум.	Подп.	Дата					0.02	2:1	
	Разраб.											
	Пров.											
Инв. № подл.	Т. контр.							Лист 1			Листов 1	
						Сталь 20 ГОСТ 535-2005	Polytech Voltage Machine					
	Н. контр.											
	Утв.											